

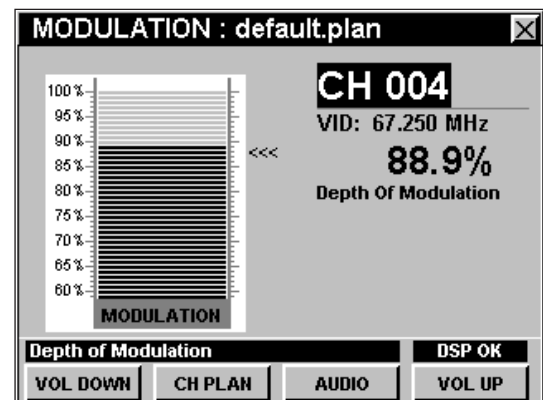


Introducción

En el modo **MOD** (profundidad de modulación) el instrumento muestra el porcentaje de modulación de video de la portadora de video de un solo canal seleccionado por el usuario. En el modo **MOD** el instrumento muestra el número del canal seleccionado, la frecuencia y la profundidad de modulación del video como un porcentaje, tanto numéricamente como por medio de un gráfico de barras. Este modo también puede cambiarse por una modalidad que permite al usuario escuchar el contenido de audio demodulado por medio del parlante incorporado del instrumento. El DSP 860 básico viene equipado con el modo **MOD** como función estándar. Para poder utilizar el modo **MOD** en su 860 DSPi, el instrumento deberá estar equipado con la opción Power Pack (PP-1).

Esta sección le proporcionará información básica de cómo usar el modo **MOD**, incluyendo:

- Configuración necesaria
- Ajuste de los canales
- Configuración del plan de canales
- Uso de la función AUDIO
- Opciones del menú de función



Nota: El modo **MOD** es una función opcional del 860 DSPi. Para ver las funciones instaladas en el instrumento, vea la **Sección IV: Funciones para la configuración**, Capítulo 5: Modo INSTRUMENT INFORMATION. Si no tiene el modo **MOD** instalado en su instrumento, puede llamar a Trilithic al (800) 344-2412 para pedir esta opción y empezar a usarla hoy mismo.



Nota: Si su instrumento no posee todas las características mostradas en este capítulo, visite la página en Internet www.trilithic.com para actualizar sin costo alguno su firmware (soporte lógico inalterable). Esto le permitirá actualizar su instrumento para poder utilizar todas las funciones gratis más recientes que se incluyen en este modo.



Configuración necesaria

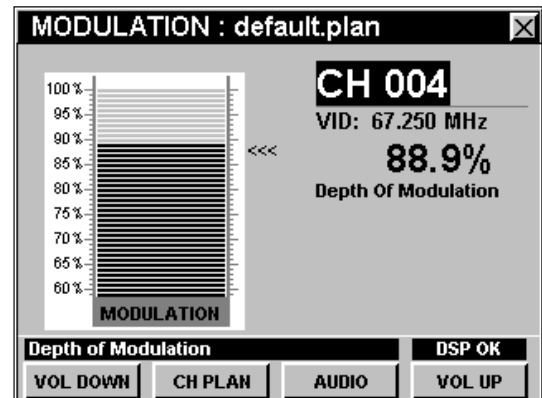
Para usar el modo **MOD**, tendrá que configurar algunos parámetros básicos; asegúrese de haber completado la **Sección I: Los fundamentos**, Capítulo 5: Configuración inicial, antes de proseguir con este capítulo.

Para canales SECAM L tendrá que configurar la **Optimal Modulation** (modulación óptima); vea la **Sección IV: Funciones para la configuración**, Capítulo 2: Modo INSTRUMENT SETUP, MEASUREMENT Settings.

Ajuste de los canales

Para cambiar el canal, utilice los botones ◀ ▶ para resaltar el número del canal; utilice los botones ▲ ▼ para incrementar o disminuir el valor, o introduzca el número del canal deseado utilizando el teclado alfanumérico y pulsando seguidamente el botón **Ent**.

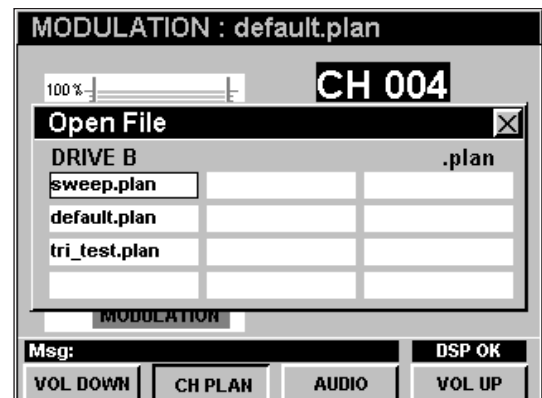
Puede introducir cualquier número de canal en su plan. Si el canal no está designado como analógico en su plan, o si el canal está codificado, aparecerá el mensaje **Depth of Modulation Not Available** (profundidad de modulación no disponible), en la barra de mensaje en la parte inferior de la pantalla y el instrumento emitirá un tono.



Configuración del plan de canales

El instrumento sintoniza los canales de acuerdo a un plan de canales predeterminado. En la barra de título aparece el plan que se encuentra actualmente seleccionado. Para cambiar el plan de canales pulse la tecla programable **CH PLAN** (plan de canales); se abrirá la ventana **Open File** (abrir archivo). Utilice los botones ◀ ▶ ▲ ▼ para seleccionar el plan de canales que desea de la lista de planes de canales disponibles, y luego presione el botón **Ent**.

Para poder ver los canales en su sistema deberá tener un plan de canales del sistema actualizado.

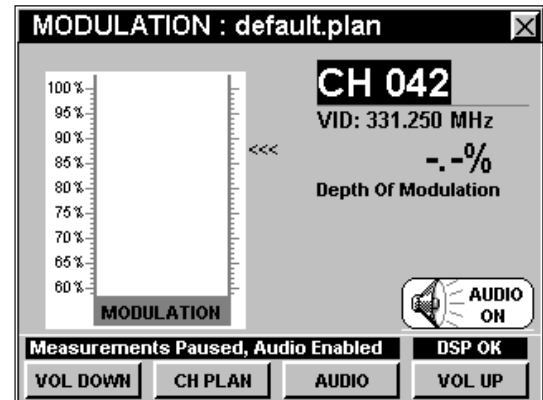




Uso de la función AUDIO

La tecla programable **AUDIO** le permite escuchar el audio (AM o FM) en canales de video analógicos. La función de audio puede encenderse o apagarse presionando la tecla programable **AUDIO**. Cuando la función de audio esté encendida, el icono de **AUDIO ON** (audio encendido) aparecerá en la porción inferior derecha de la pantalla y el % de profundidad de modulación quedará pausado.

Para ajustar el volumen utilice las teclas programables **VOL UP** (subir volumen) o **VOL DOWN** (bajar volumen). El volumen actual aparecerá en la barra de mensaje en la parte inferior de la pantalla.

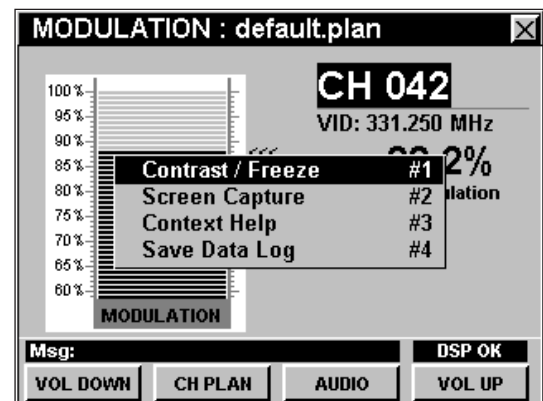


Opciones del menú de función

Se puede tener acceso al menú de función pulsando el botón **Fn**, mientras se encuentre en modo **MOD**.

Desde el modo **MOD** se puede tener acceso a las siguientes opciones del menú de función:

- Control de contraste y congelamiento de la pantalla
- Captura de la pantalla
- Ayuda en contexto
- Guardar los registros de información



Opciones básicas del menú de función

Las siguientes funciones se describen en la **Sección I: Los fundamentos, Capítulo 6: Opciones básicas del menú de función**:

- Control de contraste y congelamiento de la pantalla
- Captura de la pantalla
- Ayuda en contexto
- Guardar los registros de información