

Generalidades de las funciones para la configuración

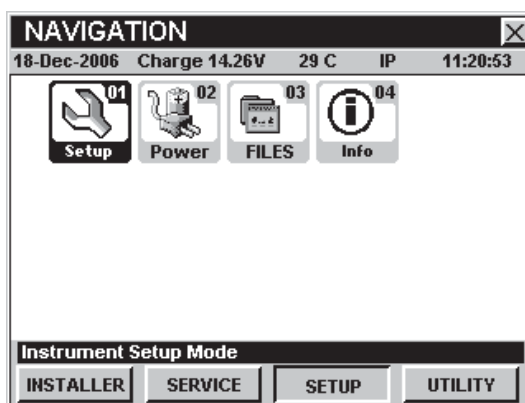
Introducción

El instrumento le permite escoger entre diversas configuraciones y procedimientos. Este instrumento posee varias funciones de configuración que vienen incorporadas en él y que pueden contener una o más funciones opcionales.




Esta sección le proporcionará instrucciones sobre cómo utilizar las funciones disponibles en el menú **SETUP** (configuración) del instrumento:



Nota: Los rótulos y la disposición de los iconos en esta sección corresponden a la configuración por defecto del instrumento. La presentación de la pantalla puede personalizarse y por lo tanto, puede diferir del menú **SETUP** que se muestra en esta sección. Para poder personalizarlo es necesario utilizar el software de WorkBench. Vea el manual de operación del WorkBench para mayores detalles.



Modo	Descripción	Opción 860 DSP	Opción 860 DSPi
 Configuración del instrumento	Le permite ajustar las preferencias generales para el despliegue de información y la funcionalidad de datos.	Estándar	Estándar

Modo	Descripción	Opción 860 DSP	Opción 860 DSPi
 Administración de energía	Le permite cambiar la configuración para la administración de energía con respecto al programa de consumo energía, velocidad del procesador, intensidad de la iluminación de la pantalla, tiempo de apagado de la unidad y tiempo de duración de la iluminación de la pantalla.	Estándar	Estándar
 Exploración de archivos	Le permite realizar funciones de mantenimiento de archivos, tales como vista previa y eliminación de los archivos.	Estándar	Estándar
 Información del instrumento	Le ofrece información sobre las capacidades de operación del sistema del 860 DSPi.	Estándar	Estándar

Se puede tener acceso a cada uno de los modos del instrumento seleccionando el icono correspondiente, según se mostró en la tabla anterior. Posiblemente no se tenga acceso a algunos modos, dependiendo de las opciones que se hayan instalado en el instrumento. Los modos opcionales para el 860 DSP y el 860 DSPi aparecen indicados con un código de opción que se describe en detalle en la **Sección I: Los fundamentos**, Capítulo 7: Software y hardware opcionales.

Esta sección da por hecho que usted se encuentra al menos familiarizado con el funcionamiento básico de las herramientas de navegación empleadas en el instrumento, así que asegúrese de repasar la **Sección I: Los fundamentos**, Capítulo 4: Navegación básica, antes de proseguir con esta sección.